

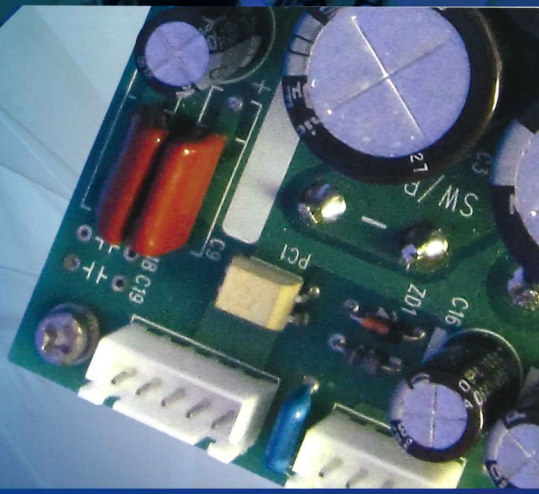
低ノイズ電源

EMIT / ATOMIC

高性能ノイズフィルタ付電源

当社独自回路のノイズフィルタを推奨する汎用品電源に付加することで、高いノイズ低減効果を実現しました。それにより、従来リニア電源を使用していた場所でスイッチング電源の使用もご検討いただけるようになります。

また、チョークコイルレスや電源一体化フィルタによりコスト面及び機能面でも特化しております。

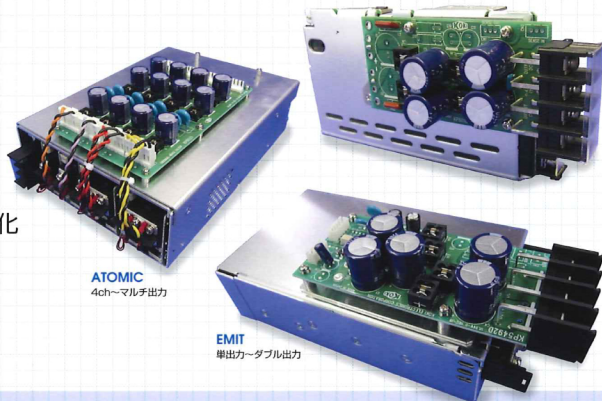


Characteristic

特徴

EMIT / ATOMIC

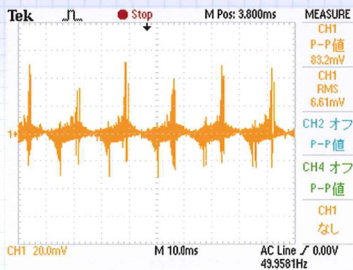
- 独自回路の高性能ノイズフィルタ
- チョークコイルレスによる小型・軽量化
- 電源一体化により、アセンブリや管理費の削減を実現



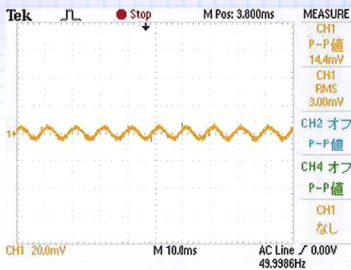
ATOMIC
4ch-マルチ出力

EMIT
単出力-ダブル出力

スイッチング電源



EMIT (スイッチング電源+ノイズフィルタ)



Noise Data 1 入力電圧:100VAC 出力:15VDC 10A

- Vout: 20mVAC/DIV ●Time: 10ms/DIV ●BW: 100M
- リップルノイズ: 83.2mVp-p

Noise Data 2 入力電圧:100VAC 出力:15VDC 10A

- Vout: 20mVAC/DIV ●Time: 10ms/DIV ●BW: 100M
- リップルノイズ: 14.4mVp-p

スイッチングノイズを当社独自回路のノイズフィルタにより低減しております。